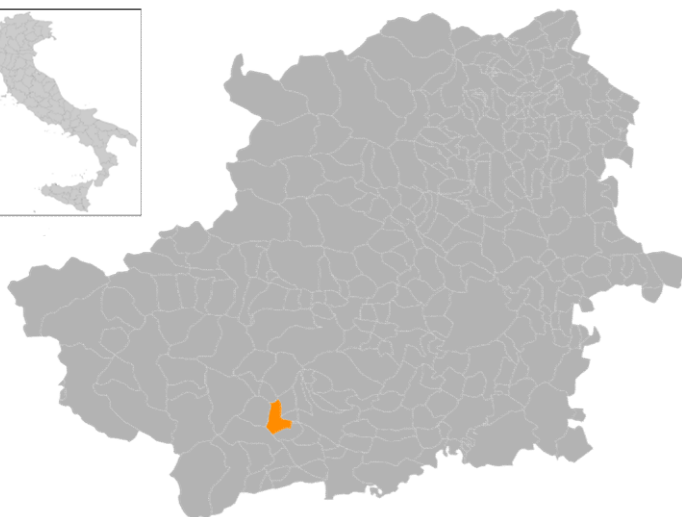


VERBALE DI OMOLOGAZIONE DI CORSA IN MONTAGNA




SAN GERMANO CHISONE-PRAMOLLO CAMPIONATO REGIONALE ASSOLUTO E MASTER DI CORSA IN MONTAGNA




SAN GERMANO CHISONE-PRAMOLLO (CAMPIONATO REGIONALE ASSOLUTO E MASTER DI CORSA IN MONTAGNA)

PERCORSO JUNIOR MASCHILE - PERCORSO PROMESSE, SENIOR E SENIOR 35+ MASCHILE E FEMMINILE

LOCALITA'	DISTANZA in METRI	QUOTA	TIPO TERRENO	DIFFERENZA QUOTE	DIFFERENZA DISTANZE	PENDENZA %
PARTENZA: San Germano Chisone - Via XXV Aprile - civico 41	0	491				
Incrocio con Via Vincon	84	494	asfalto	3	84	3,57%
Via Vincon - inizio pavè	150	499	asfalto	5	66	7,58%
Incrocio con Via 1°Maggio - fine pavè - inizio ciottolato	290	502	pavè	3	140	2,14%
Via 1°Maggio - fine ciottolato - inizio asfalto	495	513	ciottolato	11	205	5,37%
Incrocio con Via della Croce	655	539	asfalto	26	160	16,25%
Incrocio con SP 168	950	578	asfalto	39	295	13,22%
Borgata Roccia	1000	581	asfalto	3	50	6,00%
Inizio tratto su sentiero	1335	596	asfalto	15	335	4,48%
Fine tratto su sentiero - inizio asfalto	1425	614	sentiero	18	90	20,00%
Borgata Ciampetti	1500	626	asfalto	12	75	16,00%
Borgata Balmassi - inizio sentiero	1855	672	asfalto	46	355	12,96%
tratto in discesa	2000	657	sentiero	-15	145	-10,34%
	2100	658	sentiero	1	100	1,00%
Ponticello	2190	670	sentiero	12	90	13,33%
	2255	671	sentiero	1	65	1,54%
	2360	662	sentiero	-9	105	-8,57%
	2520	676	sentiero	14	160	8,75%
Borgata Ferrieri - fine tratto su sentiero - inizio asfalto	2745	680	sentiero	4	225	1,78%
fine asfalto - inizio sentiero	2760	682	asfalto	2	15	13,33%
	2840	689	sentiero	7	80	8,75%
	3000	687	sentiero	-2	160	-1,25%
Borgata Lussie - inizio asfalto	3110	701	sentiero	14	110	12,73%
Partenza Junior Femminile - Palo 0045 - fine asfalto - inizio sentiero - CONTROLLO - RIFORNIMENTO	3260	684	asfalto	-17	150	-11,33%
fine sentiero - inizio asfalto	3370	706	sentiero	22	110	20,00%
fine asfalto - inizio strada sterrata	3590	723	asfalto	17	220	7,73%
	3910	780	sterrato	57	320	17,81%
	4000	792	sterrato	12	90	13,33%

<div>  SAN GERMANO CHISONE-PRAMOLLO (CAMPIONATO REGIONALE ASSOLUTO E MASTER DI CORSA IN MONTAGNA) </div>						
PERCORSO JUNIOR MASCHILE - PERCORSO PROMESSE, SENIOR E SENIOR 35+ MASCHILE E FEMMINILE						
LOCALITA'	DISTANZA in METRI	QUOTA	TIPO TERRENO	DIFFERENZA QUOTE	DIFFERENZA DISTANZE	PENDENZA %
	4150	812	sterrato	20	150	13,33%
tratto con pietraia lato sinistro	4445	846	sterrato	34	295	11,53%
zona Miniera - inizio mulattiera - CONTROLLO - RIFORNIMENTO	4800	894	sterrato	48	355	13,52%
	5000	931	sentiero	37	200	18,50%
	5180	964	sentiero	33	180	18,33%
incrocio con sentiero a destra	5290	978	sentiero	14	110	12,73%
	5500	1018	sentiero	40	210	19,05%
	5650	1031	sentiero	13	150	8,67%
	5750	1043	sentiero	12	100	12,00%
	5870	1058	sentiero	15	120	12,50%
	6000	1067	sentiero	9	130	6,92%
cimitero di Ruata	6075	1063	sentiero	-4	75	-5,33%
inizio asfalto - fine sentiero	6100	1065	sentiero	2	25	8,00%
zona campo sportivo	6350	1103	asfalto	38	250	15,20%
scuola elementare di Ruata - tratto in pavè	6450	1119	asfalto	16	100	16,00%
Chiesa Valdese di Ruata - fine pavè	6490	1119	pavè	0	40	0,00%
tratto su asfalto	6650	1121	asfalto	2	160	1,25%
incrocio con svolta a destra	6750	1121	asfalto	0	100	0,00%
incrocio con sentiero a sinistra - fine asfalto	6830	1124	asfalto	3	80	3,75%
fine sentiero - inizio asfalto	6970	1143	sentiero	19	140	13,57%
ARRIVO: Pramollo - Borgata Bocchiardoni - fronte Hotel Gran Truc	7070	1146	asfalto	3	100	3,00%

 SAN GERMANO CHISONE-PRAMOLLO (CAMPIONATO REGIONALE ASSOLUTO E MASTER DI CORSA IN MONTAGNA)	
PERCORSO JUNIOR MASCHILE - PERCORSO PROMESSE, SENIOR E SENIOR 35+ MASCHILE E FEMMINILE	
DATI TECNICI	
METRI DI SALITA	6295
DISLIVELLO TOTALE SALITA	702
PENDENZA MEDIA SALITA %	11,15%
METRI DI DISCESA	635
DISLIVELLO TOTALE DISCESA	-47
PENDENZA MEDIA DISCESA %	-7,40%
METRI DI PIANURA	140
METRI DI ASFALTO	2595
LUNGHEZZA TOTALE	7070
PERCENTUALE DI ASFALTO SUL TOTALE DEL PERCORSO	36,70%
PUNTO MASSIMO	1146
PUNTO MINIMO	491
OMOLOGATO PER:	CATEGORIE JUNIOR MASCHILI - PROMESSE, SENIOR E SENIOR 35+ MASCHILI E FEMMINILI
DATA OMOLOGAZIONE	7 luglio 2016
OMOLOGATORE	COMUNANZA DIEGO

SAN GERMANO CHISONE-PRAMOLLO (CAMPIONATO REGIONALE ASSOLUTO E MASTER DI CORSA IN MONTAGNA)

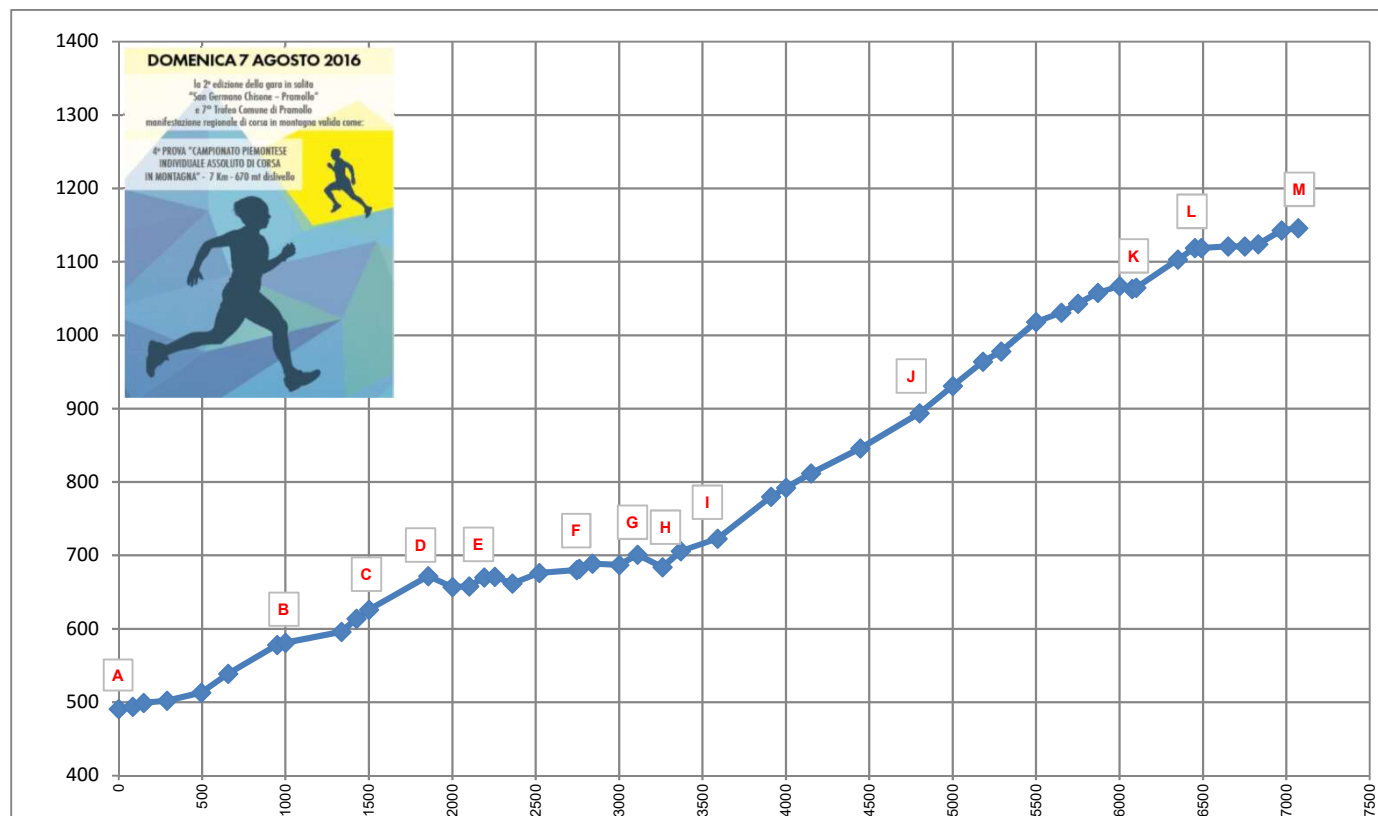
PERCORSO JUNIOR MASCHILE - PERCORSO PROMESSE, SENIOR E SENIOR 35+ MASCHILE E FEMMINILE

ALTIMETRIA

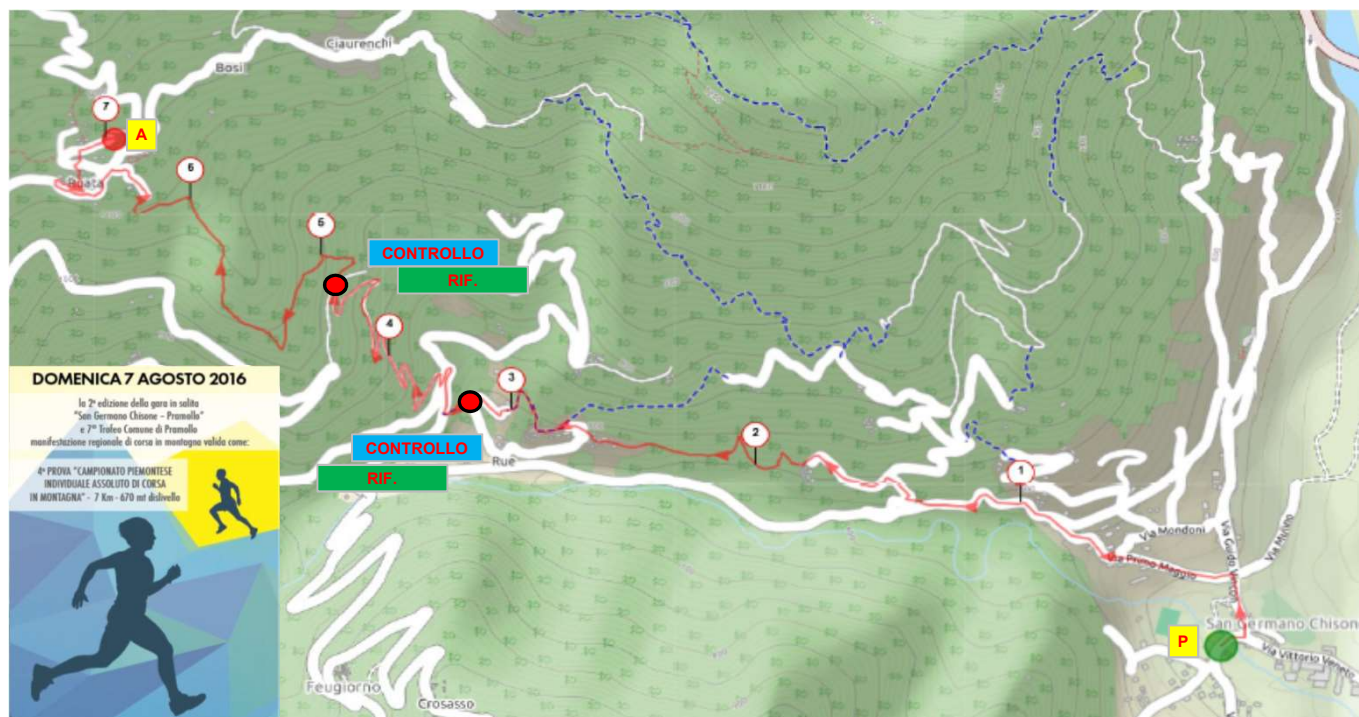
LEGENDA

PUNTI	LOCALITA'	DISTANZA in METRI	QUOTA
A	PARTENZA: San Germano Chisone - Via XXV Aprile - civico 41	0	491
	Incrocio con Via Vincon	84	494
	Via Vincon - inizio pavè	150	499
	Incrocio con Via 1°Maggio - fine pavè - inizio ciottolato	290	502
	Via 1°Maggio - fine ciottolato - inizio asfalto	495	513
	Incrocio con Via della Croce	655	539
	Incrocio con SP 168	950	578
B	Borgata Roccia	1000	581
	Inizio tratto su sentiero	1335	596
	Fine tratto su sentiero - inizio asfalto	1425	614
C	Borgata Ciampetti	1500	626
D	Borgata Balmassi - inizio sentiero	1855	672
	tratto in discesa	2000	657
		2100	658
E	Ponticello	2190	670
		2255	671
		2360	662
		2520	676
F	Borgata Ferrieri - fine tratto su sentiero - inizio asfalto	2745	680
	fine asfalto - inizio sentiero	2760	682
		2840	689
		3000	687
G	Borgata Lussie - inizio asfalto	3110	701
H	Partenza Junior Femminile - Palo 0045 - fine asfalto - inizio sentiero - CON TROLO - RIFORNIMENTO	3260	684
	fine sentiero - inizio asfalto	3370	706
I	fine asfalto - inizio strada sterrata	3590	723
		3910	780
		4000	792
		4150	812
	tratto con pietraia lato sinistro	4445	846
J	zona Miniera - inizio mulattiera - CONTROLLO - RIFORNIMENTO	4800	894
		5000	931
		5180	964
	incrocio con sentiero a destra	5290	978
		5500	1018
		5650	1031
		5750	1043
		5870	1058
		6000	1067
K	cimitero di Ruata	6075	1063
	inizio asfalto - fine sentiero	6100	1065
	zona campo sportivo	6350	1103
L	scuola elementare di Ruata - tratto in pavè	6450	1119
	Chiesa Valdese di Ruata - fine pavè	6490	1119
	tratto su asfalto	6650	1121
	incrocio con svolta a destra	6750	1121
	incrocio con sentiero a sinistra - fine asfalto	6830	1124
	fine sentiero - inizio asfalto	6970	1143
M	ARRIVO: Pramollo - Borgata Bocchiardoni - fronte Hotel Gran Truc	7070	1146

ALTIMETRIA




PLANIMETRIA



SAN GERMANO CHISONE-PRAMOLLO
(CAMPIONATO REGIONALE ASSOLUTO E MASTER DI CORSA IN MONTAGNA)

PERCORSO JUNIOR FEMMINILE

LOCALITA'	DISTANZA in METRI	QUOTA	TIPO TERRENO	DIFFERENZA QUOTE	DIFFERENZA DISTANZE	PENDENZA %
PARTENZA - Pramollo - Borgata Lussie - Palo 0045	0	684				
fine sentiero - inizio asfalto	110	706	sentiero	22	110	20,00%
fine asfalto - inizio strada sterrata	330	723	asfalto	17	220	7,73%
	650	780	sterrato	57	320	17,81%
	740	792	sterrato	12	90	13,33%
	890	812	sterrato	20	150	13,33%
tratto con pietraia lato sinistro	1185	846	sterrato	34	295	11,53%
zona Miniera - inizio mulattiera - CONTROLLO - RIFORNIMENTO	1540	894	sterrato	48	355	13,52%
	1740	931	sentiero	37	200	18,50%
	1920	964	sentiero	33	180	18,33%
incrocio con sentiero a destra	2030	978	sentiero	14	110	12,73%
	2240	1018	sentiero	40	210	19,05%
	2390	1031	sentiero	13	150	8,67%
	2490	1043	sentiero	12	100	12,00%
	2610	1058	sentiero	15	120	12,50%
	2740	1067	sentiero	9	130	6,92%
cimitero di Ruata	2815	1063	sentiero	-4	75	-5,33%
inizio asfalto - fine sentiero	2840	1065	sentiero	2	25	8,00%
zona campo sportivo	3090	1103	asfalto	38	250	15,20%
scuola elementare di Ruata - tratto in pavè	3190	1119	asfalto	16	100	16,00%
Chiesa Valdese di Ruata - fine pavè	3230	1119	pavè	0	40	0,00%
tratto su asfalto	3390	1121	asfalto	2	160	1,25%
incrocio con svolta a destra	3490	1121	asfalto	0	100	0,00%
incrocio con sentiero a sinistra - fine asfalto	3570	1124	asfalto	3	80	3,75%
fine sentiero - inizio asfalto	3710	1143	sentiero	19	140	13,57%
ARRIVO: Pramollo - Borgata Bocchiardoni - fronte Hotel Gran Truc	3810	1146	asfalto	3	100	3,00%

 SAN GERMANO CHISONE-PRAMOLLO (CAMPIONATO REGIONALE ASSOLUTO E MASTER DI CORSA IN MONTAGNA)	
PERCORSO JUNIOR FEMMINILE	
DATI TECNICI	
METRI DI SALITA	3595
DISLIVELLO TOTALE SALITA	466
PENDENZA MEDIA SALITA %	12,96%
METRI DI DISCESA	75
DISLIVELLO TOTALE DISCESA	-4
PENDENZA MEDIA DISCESA %	-5,33%
METRI DI PIANURA	140
METRI DI ASFALTO	1010
LUNGHEZZA TOTALE	3810
PERCENTUALE DI ASFALTO SUL TOTALE DEL PERCORSO	26,51%
PUNTO MASSIMO	1146
PUNTO MINIMO	684
OMOLOGATO PER:	CATEGORIA JUNIOR FEMMINILE
DATA OMOLOGAZIONE	7 luglio 2016
OMOLOGATORE	COMUNANZA DIEGO

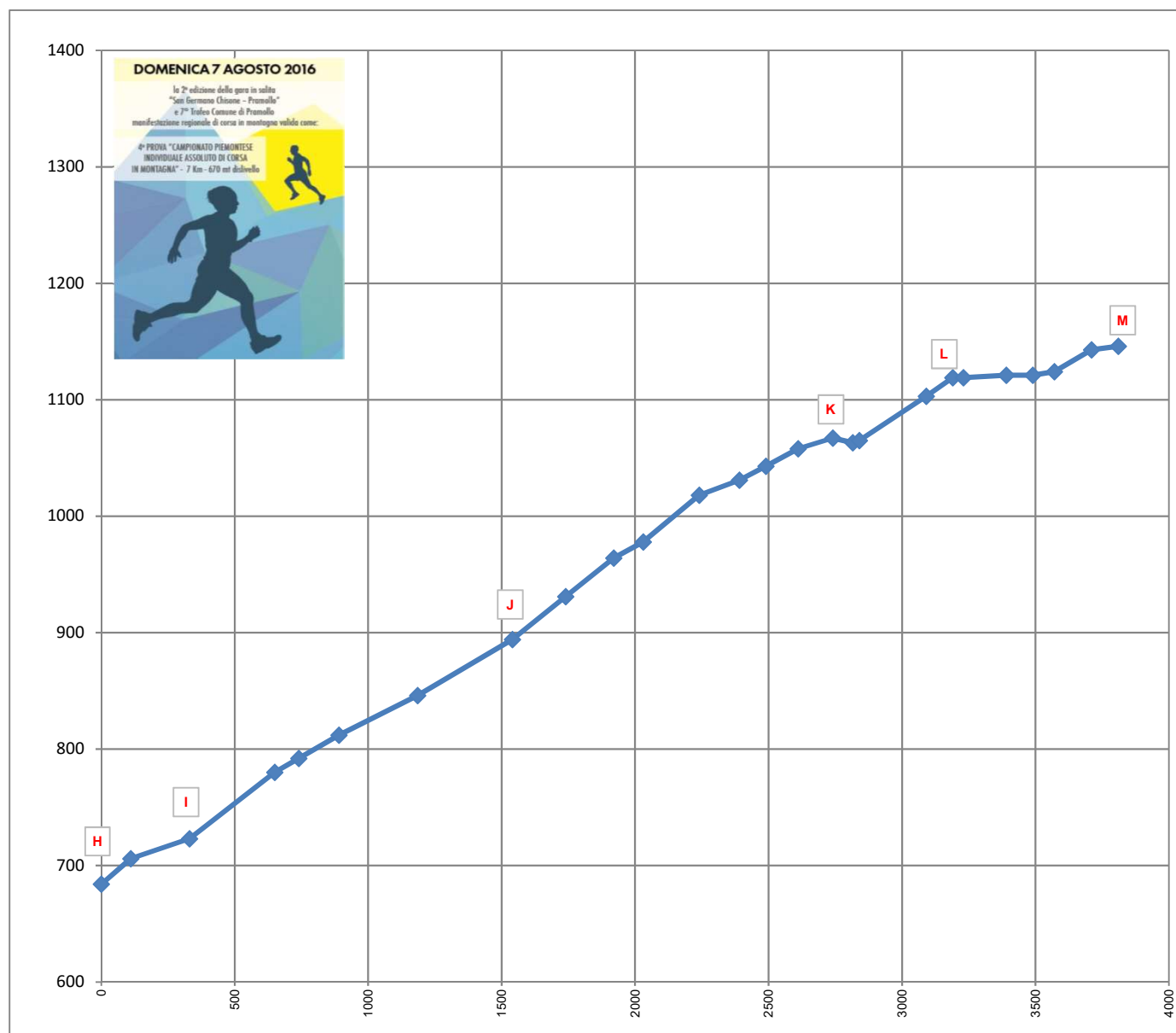
SAN GERMANO CHISONE-PRAMOLLO (CAMPIONATO REGIONALE ASSOLUTO E MASTER DI CORSA IN MONTAGNA)

PERCORSO FEMMINILE

ALTIMETRIA

LEGENDA

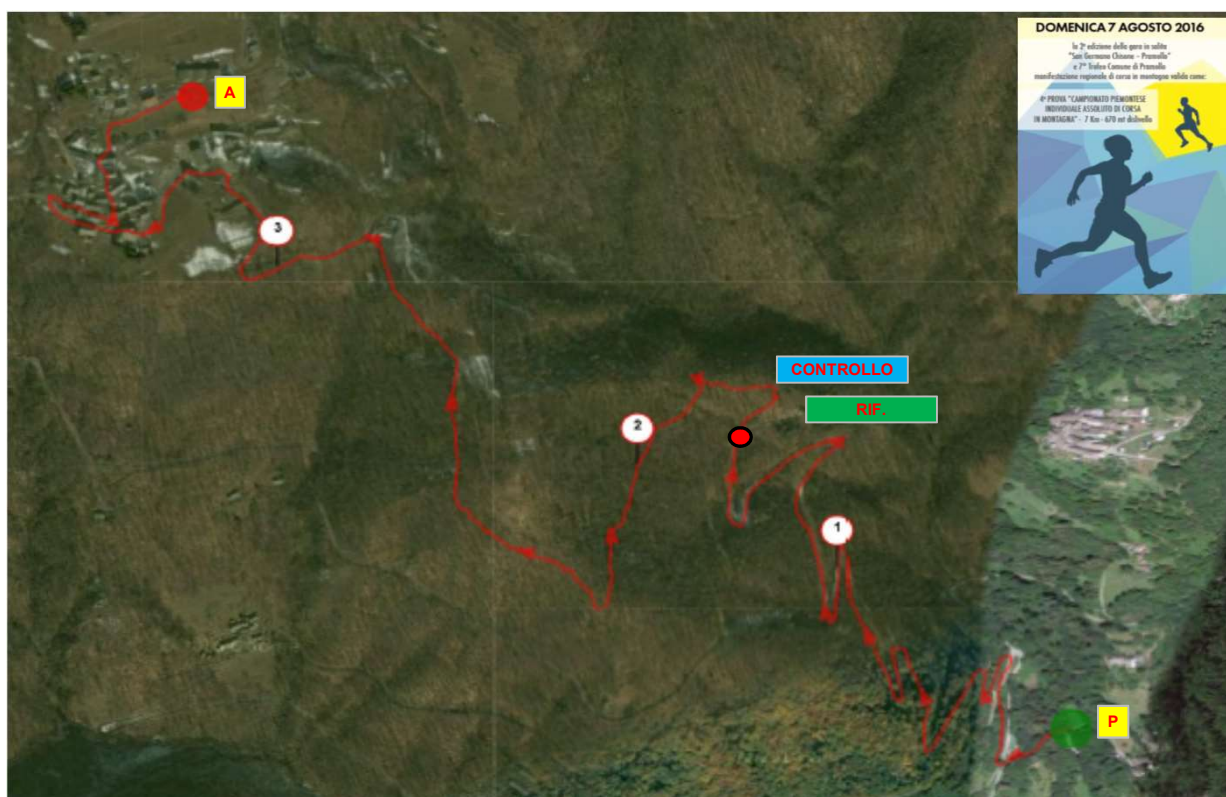
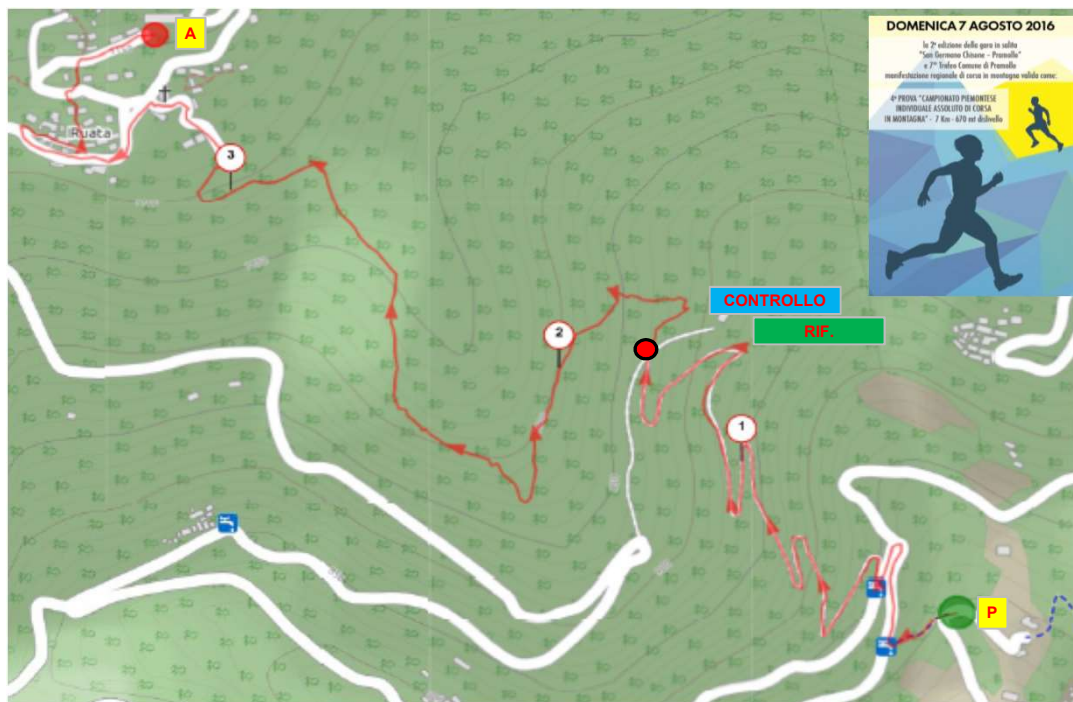
PUNTI	LOCALITA'	DISTANZA in METRI	QUOTA
H	PARTENZA - Pramollo - Borgata Lussie - Palo 0045	0	684
	fine sentiero - inizio asfalto	110	706
I	fine asfalto - inizio strada sterrata	330	723
		650	780
		740	792
		890	812
	tratto con pietraia lato sinistro	1185	846
J	zona Miniera - Inizio mulattiera - CONTROLLO - RIFORNIMENTO	1540	894
		1740	931
		1920	964
	incrocio con sentiero a destra	2030	978
		2240	1018
		2390	1031
		2490	1043
		2610	1058
		2740	1067
K	cimitero di Ruata	2815	1063
	inizio asfalto - fine sentiero	2840	1065
	zona campo sportivo	3090	1103
L	scuola elementare di Ruata - tratto in pavè	3190	1119
	Chiesa Valdese di Ruata - fine pavè	3230	1119
	tratto su asfalto	3390	1121
	incrocio con svolta a destra	3490	1121
	incrocio con sentiero a sinistra - fine asfalto	3570	1124
	fine sentiero - inizio asfalto	3710	1143
M	ARRIVO: Pramollo - Borgata Bocchiardoni - fronte Hotel Gran Truc	3810	1146



SAN GERMANO CHISONE-PRAMOLLO (CAMPIONATO REGIONALE ASSOLUTO E MASTER DI CORSA IN MONTAGNA)

PERCORSO JUNIOR FEMMINILE

PLANIMETRIA



PLANIMETRIA

